

DESCRIPCIÓN

Proyecto enfocado a la consultoría e implementación en:

- Creación de un Modelo Pedagógico e Instruccional
- Creación de la Malla Curricular adaptada a sus procesos y gestión.
- Desarrollo de contenidos e-learning.

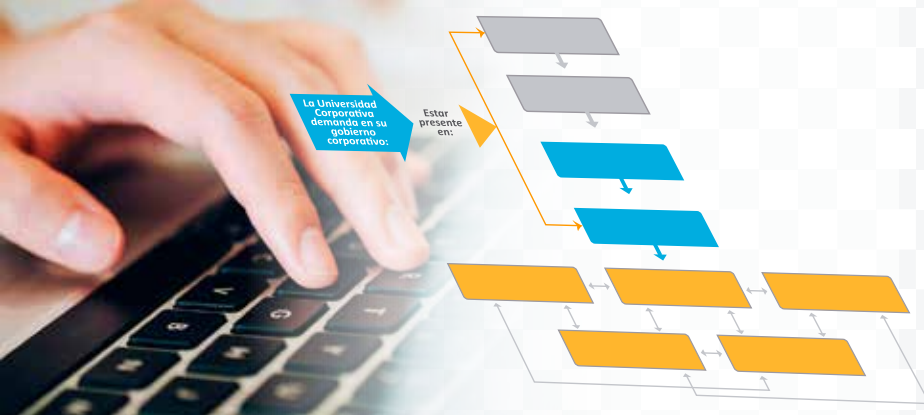


GRUPO OBJETIVO COLABORADORES DE LA ORGANIZACIÓN DE TODOS LOS NIVELES.

TEMÁTICAS

Ética
Normatividad
Valores

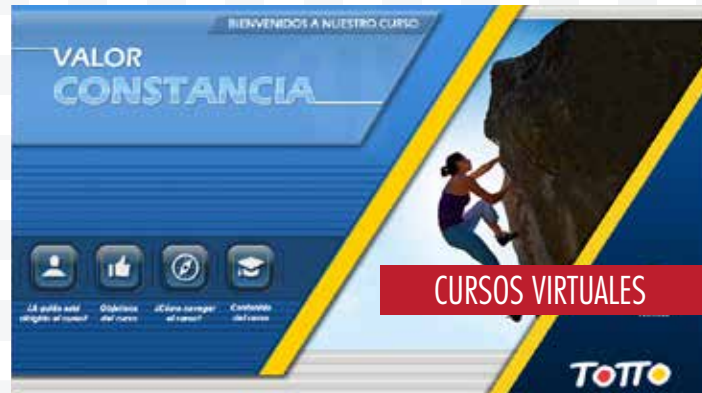
CREACIÓN MÓDELO PEDAGÓGICO



DATOS GENERALES

Proyecto realizado para Nalsani S.A.S.

Bogotá - Colombia.



CURSOS VIRTUALES



MALLA CURRICULAR

